

令和 8 年度 東区役所変圧器取替ほか電気設備改修工事

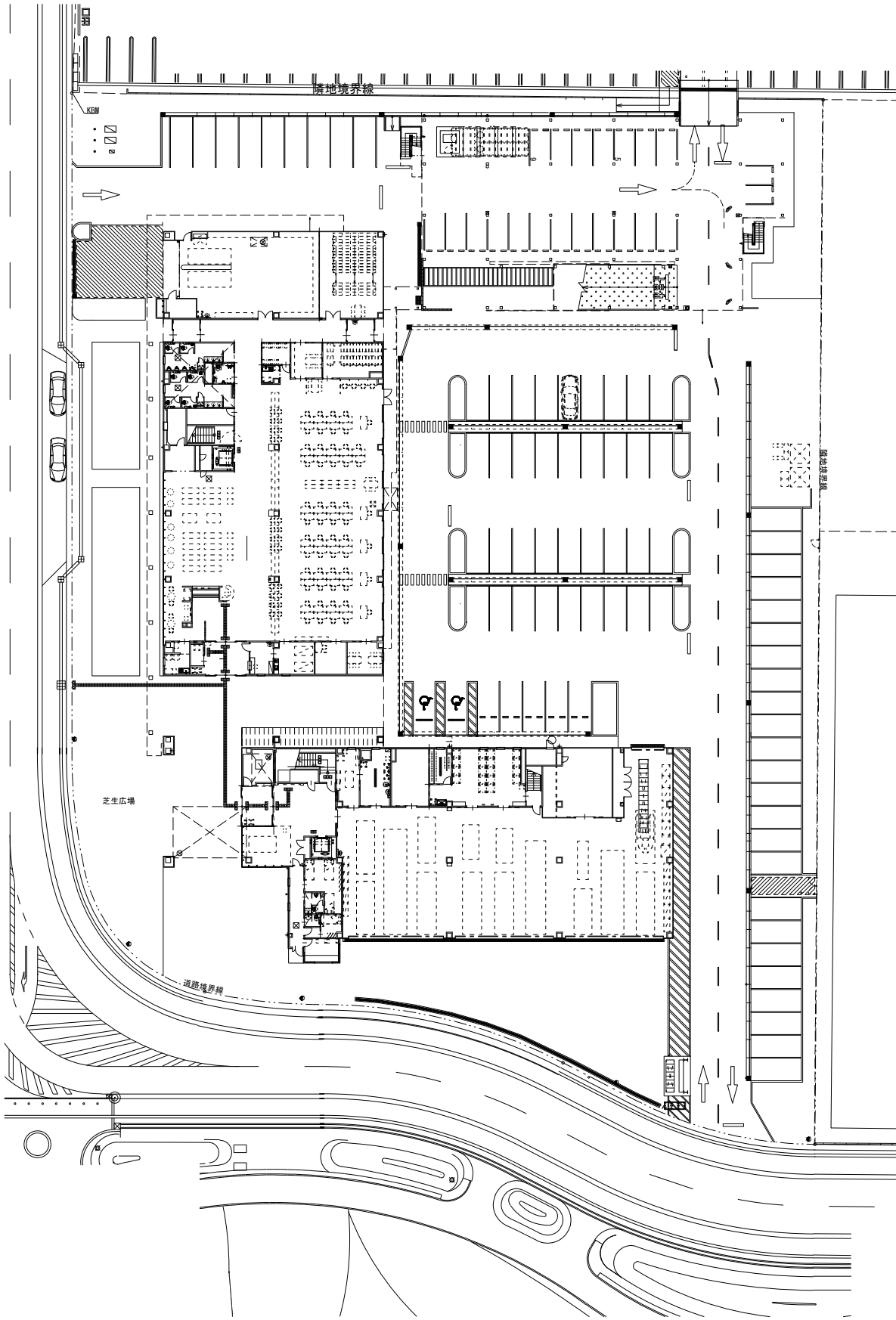
図面番号	図面名称	縮 尺	備 考
E-01	表紙・図面リスト	NON	
E-02	岡山市建築設備工事（電気）仕様書	NON	
E-03	附近見取図・位置図	A1:1/150, 1/4000 A3:1/300, 1/8000	
E-04	受変電設備 単線結線図(改修前)	NON	
E-05	受変電設備 単線結線図(改修後)	NON	
E-06	幹線・コンセント設備 1 階平面図	A1:1/150 A3:1/300	
E-07	幹線・動力・空調設備 4 階平面図	A1:1/150 A3:1/300	

工事名		東区役所変圧器取替ほか電気設備改修工事					No. E-01			
図面名		表紙・図面リスト				縮尺				
岡山市 都市整備局 住宅・建築部 公共建築課									令和 8 年 1 月	
公共建築課	課 長	担当課長	主 幹	課長補佐	係 長	課 員			設計担当	



施工場所：岡山市東区西大寺南一丁目2番4号

附近見取図 1/4000



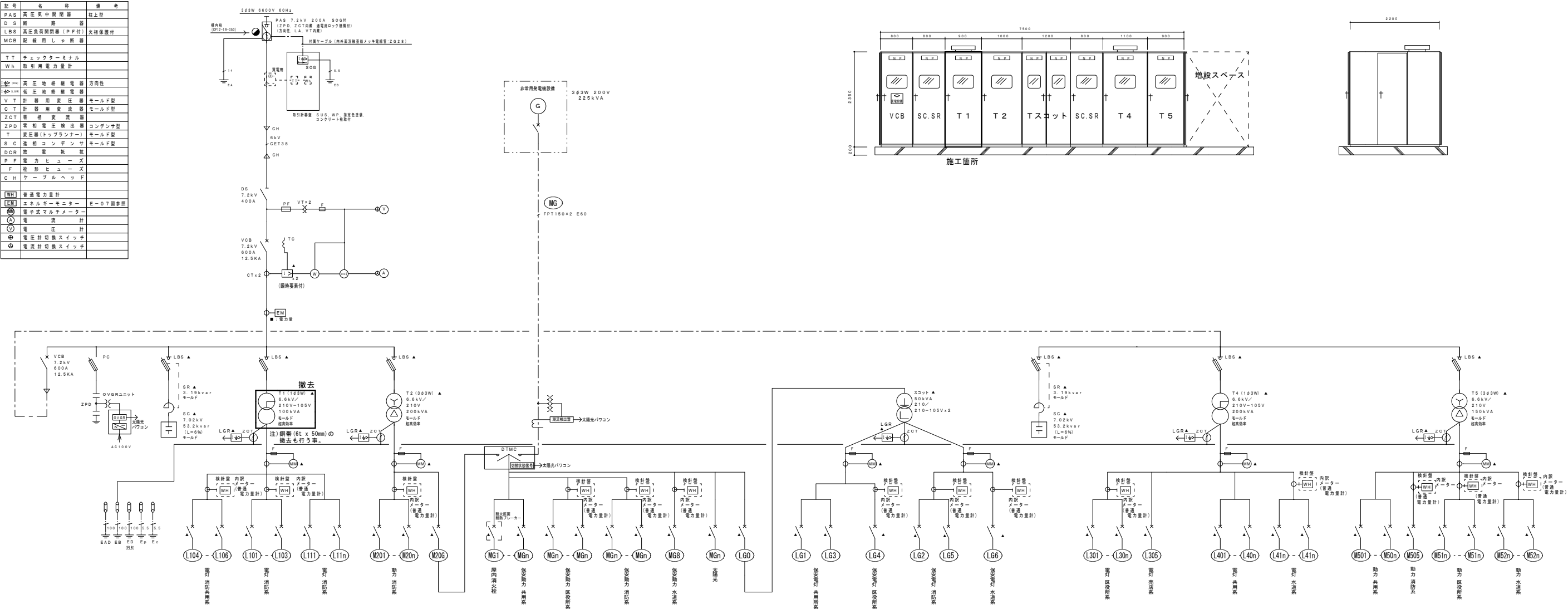
配置図 1/150

工事名	東区役所変圧器取替ほか電気設備改修工事				No.			
図面名	附近見取図・配置図			縮尺	E-03			
				A1:1/150, 1/4000 A3:1/300, 1/8000				
岡山市	都市整備局	住宅・建築部	公共建築課	令和 8年 1月				
担当課長	課長補佐	係 長	課 員	担 当 者	承 認	検 図	製 図	

凡 例

記 号	名 称	備 考
PAS	高 圧 系 中 間 閉 器	柱上型
D S	断 路 器	
LBS	高 圧 負 荷 開 閉 器 (P F 付)	欠格保護付
MCS	配 線 用 シ ャ 断 器	
T T	チ ャ ッ ク タ ー ミ ナ ル	
Wh	取 引 用 電 力 量 計	
高 圧 地 絡 線 電 器	方 向 性	
低 圧 地 絡 線 電 器		
V T	計 器 用 変 圧 器	モールド型
C T	計 器 用 変 流 器	モールド型
ZCT	零 相 変 流 器	
ZPD	零 相 電 圧 検 出 器	コンデンサ型
T	変 圧 器 (ト ッ プ ラ ン ザ ー)	モールド型
S C	高 圧 コ ン デ ン サ ー	モールド型
DCR	放 電 抵 抗	
P F	電 力 ヒ ュ ー ズ	
F	検 査 ヒ ュ ー ズ	
C H	ケ ー ブ ル ヘ ッ ド	
WH	普通電力量計	
EM	エネルギーモニター	E-07図参照
電子式マルチメーター		
電 圧 計		
電 流 計		
電圧計切換スイッチ		
電流計切換スイッチ		

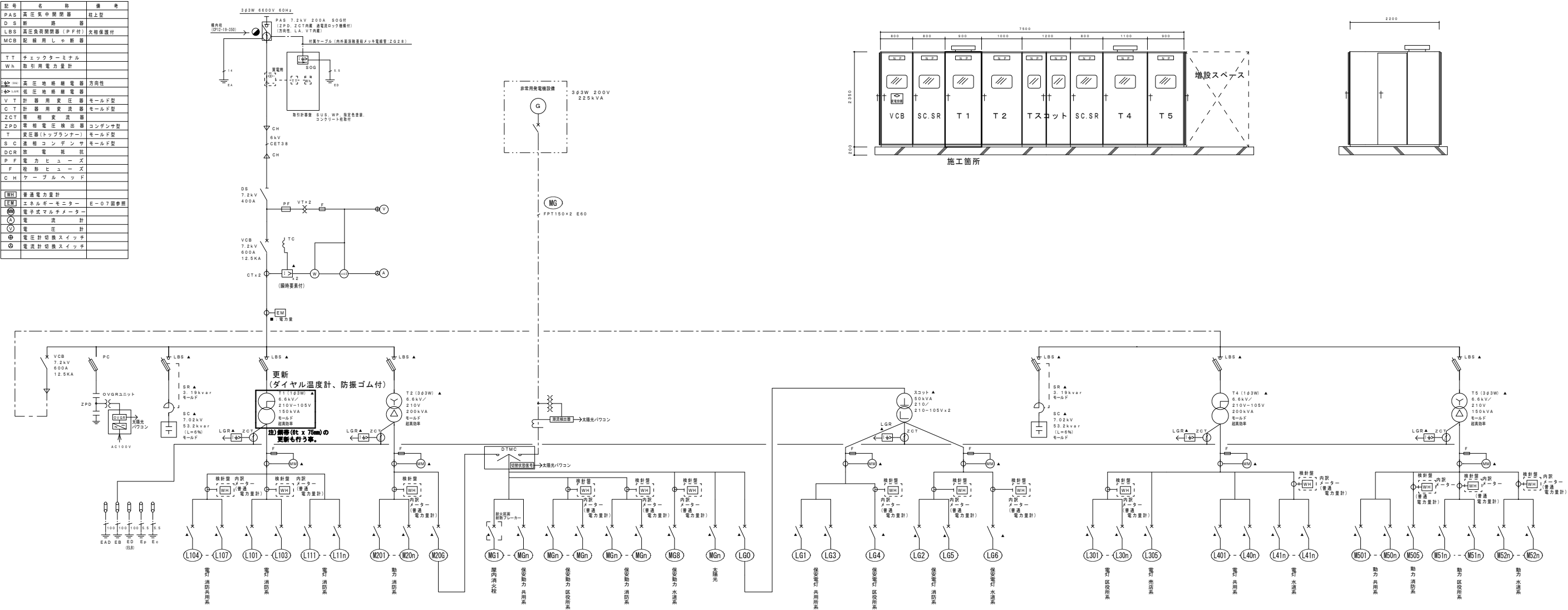
受 変 電 系 統 図



凡 例

記 号	名 称	備 考
PAS	高 圧 系 中 間 開 閉 器	柱上型
D S	断 路 器	
LBS	高 圧 負 荷 開 閉 器 (P F 付)	欠格保護付
MCS	配 線 用 シ ャ 断 器	
T T	チ ェ ッ ク タ ー ミ ナ ル	
Wh	取 引 用 電 力 量 計	
高 圧 地 絡 線 電 器	方 向 性	
低 圧 地 絡 線 電 器		
V T	計 器 用 変 圧 器	モールド型
C T	計 器 用 変 流 器	モールド型
ZCT	零 相 変 流 器	
ZPD	零 相 電 圧 検 出 器	コンデンサ型
T	変 圧 器 (ト ッ プ ラ ン ザ ー)	モールド型
S C	高 圧 コ ン デ ン サ ー	モールド型
DCR	数 電 圧 検 査 機	
P F	電 力 ヒ ュ ー ズ	
F	検 査 ヒ ュ ー ズ	
C H	ケ ー ブ ル ヘ ッ ド	
普通電力量計		
エネルギーモニター		E-07図参照
電子式マルチメーター		
電 圧 計		
電 流 計		
電圧計切換スイッチ		
電流計切換スイッチ		

受 変 電 系 統 図



名称変更

配電盤リスト

配電盤名	枠名	容量 (kVA)	P	AF	AT	配線サイズ	負荷名	備 考
L101	34.7	3	225	225	DE100	LM-1-2	消防 1 階電灯	
L102	25.5	3	225	135	DE160	L-2-2	消防 2 階電灯	
L103	26.5	3	225	225	DE100	LM-3-2	消防 3 階電灯	
L104	6.8	3	50	50	DE122	LM-1-2	消防 1 階電灯	
L105	5.3	3	50	50	DE122	L-2-2	消防 2 階電灯	
L106	7.8	3	50	50	DE122	LM-3-2	消防 3 階電灯	
L111	2	50	50	DE5.5-20		変電設備冷却ヒーター	1φ200V	
L112	2	50	50	DE5.5-20		変電設備冷却ヒーター	1φ200V	
L107	10.0	3	100	100		L-1-4 (1φ150V系統線)	1 階コンセント	
	2	50	20				照明電線	
	2	50	20				消防電線	
合計	116.6							

配電盤名	枠名	容量 (kVA)	P	AF	AT	配線サイズ	負荷名	備 考
M201	6.0	3	100	75	DE138	LM-1-2	消防 動力	
M202	24.3	3	225	225	DE150	M-4-6	消防 動力	
M203	25.4	3	225	225	DE150	M-4-5	消防 動力	
M206	117.6	3	600	600		変電設備線		
合計	172.3							

配電盤名	枠名	容量 (kVA)	P	AF	AT	配線サイズ	負荷名	備 考
M61	7.5	3	100	75	PF138	消防設備	消防 動力	
M62	5.7	3	50	40	DE122	エレベーター	消防 動力	
M63	7.8	3	100	75	DE122	LM-1-1	消防 保安電灯	
M64	0.4	3	50	30	DE14-30	LM-4-1	消防 保安電灯	
M65	5.7	3	100	75	DE122	M-4-4	消防 保安電灯	
M66	4.3	3	100	75	DE122	M-4-4	消防 保安電灯	
M67	18.8	3	225	150	DE150	LM-1-2	消防 保安電灯	
M68	15.0	3	100	75	DE160	LM-3-1	消防 保安電灯	
M69	2.2	3	50	30	DE122	M-4-5	消防 保安電灯	
M70	0.2	3	50	30	DE5.5-30	LM-1-1	水道 保安電灯	
M71	20.0	3	100	100	DE138	大規模のコンディショナー	水道 保安電灯	
M72	2.0	3	50	20	DE5.5-30	変電設備	消防 保安電灯	
M73	50.0	3	400	250		保安電灯		
合計	117.6							

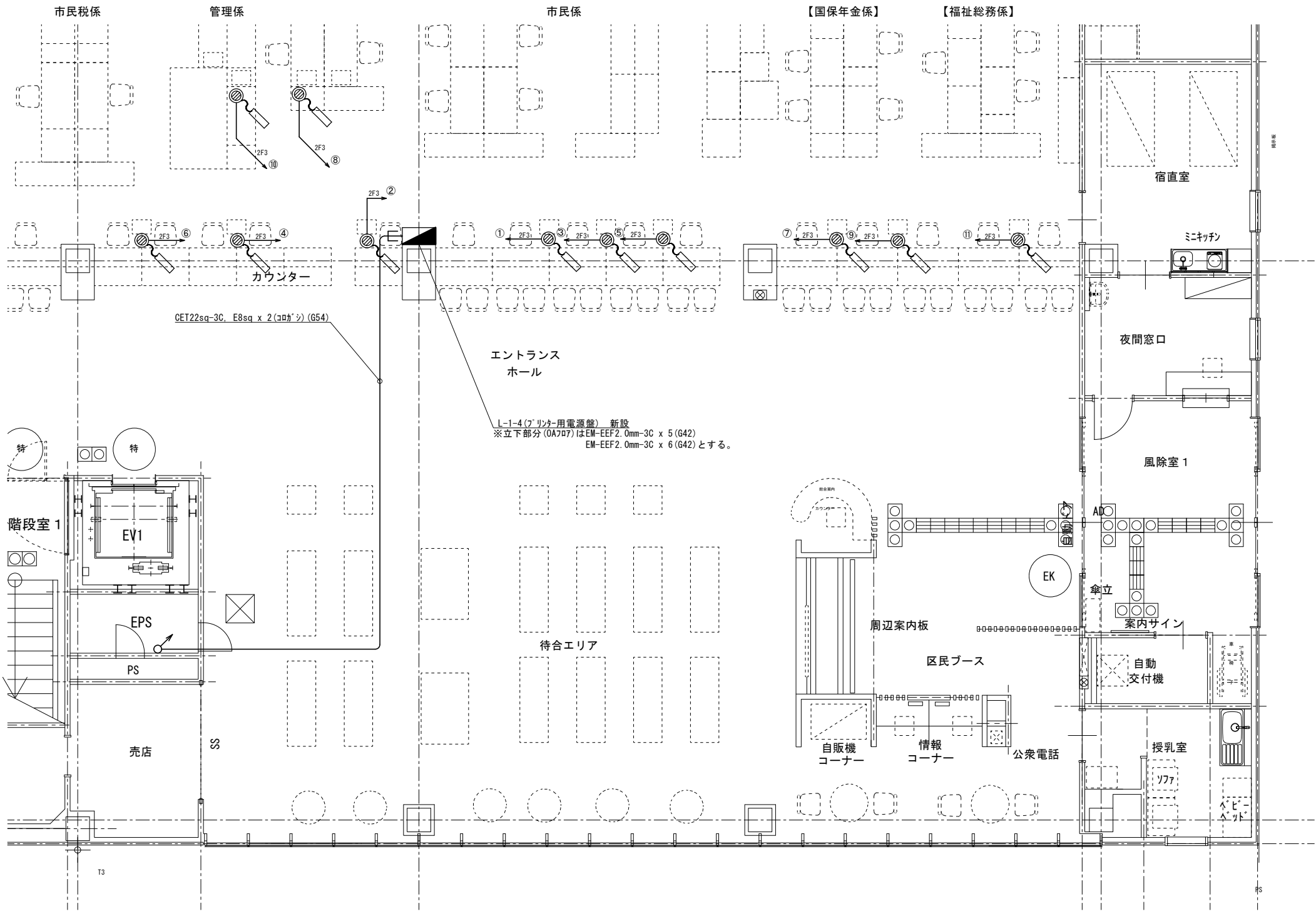
配電盤名	枠名	容量 (kVA)	P	AF	AT	配線サイズ	負荷名	備 考
L61	5.0	3	50	50	DE14-30	L-4-3	共用カーパース	
L62	1.4	3	50	50	DE122	LM-3-2	消防 保安電灯	
L63	3.2	3	50	50	DE14-30	LM-4-1	消防 保安電灯	
L64	17.8	3	225	150	DE160	L-3-1	区画所 保安電灯	
L65	16.7	3	225	225	DE100	LM-3-2	消防 保安電灯	
L66	1.6	3	50	50	DE14-30	L-2-1	水道 保安電灯	
合計	45.7							

配電盤名	枠名	容量 (kVA)	P	AF	AT	配線サイズ	負荷名	備 考
L301	34.2	3	225	225	DE100	LM-1-1	区画所 1 階電灯	
L302	17.6	3	100	100	DE138	L-2-1	区画所 2 階電灯	
L303	41.3	3	225	225	DE150	LM-3-1	区画所 3 階電灯	
L304	3.0	3	100	50	DE5.5-30	LM-4-1	区画所 4 階電灯	
L305	8.0	3	100	50	DE14-30	L-1-3	売店	
L401	30.8	3	225	225	DE100	LM-1-1	1 階電灯	
L402	17.3	3	100	100	DE138	L-2-1	共用 2 階電灯	
L403	21.9	3	225	150	DE160	L-3-1	共用 3 階電灯	
L404	1.6	3	100	30	DE5.5-30	LM-4-1	共用 4 階電灯	
L405	2.7	3	50	30	DE5.5-30	LM-4-2	共用 4 階電灯	
L406	40.0	3	225	225	DE150	L-1 立駐	共用 立体駐車場	
L411	5.2	3	100	50	DE14-30	LM-1-1	水道 1 階電灯	
L412	27.1	3	225	175	DE160	L-2-1	水道 2 階電灯	
合計	250.7							

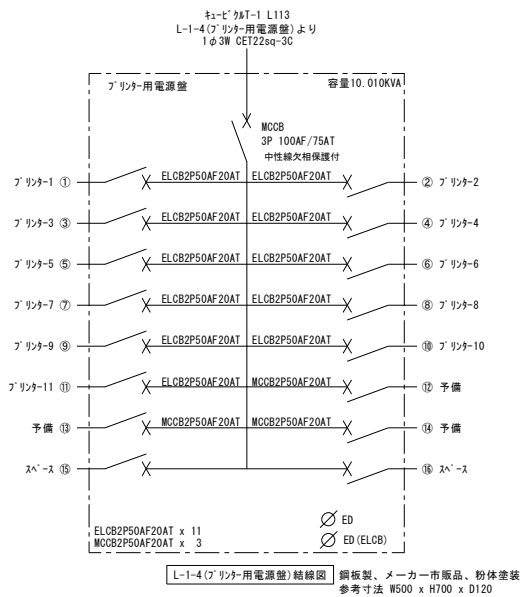
配電盤名	枠名	容量 (kVA)	P	AF	AT	配線サイズ	負荷名	備 考
M501	5.7	3	50	40	DE14	エレベーター	動力	
M502	0.5	3	50	30	DE5.5-30	LM-1-1	共用 動力	
M503	3	50	20			予備	動力	
M504	2.3	3	50	30	DE14-30	M-4-4	共用 動力	
M505	50.0	3	225	200	DE150	急須式ランド	共用 動力	
M507	1.0	3	50	30	DE14-30	LM-4-1	共用 動力	
M511	0.8	3	50	50	DE14-30	LM-1-1	区画所 動力	
M512	18.5	3	225	150	DE160	M-4-4	区画所 動力	
M521	2.0	3	50	30	DE14-30	LM-1-1	水道 動力	
M522	21.3	3	225	200	DE150	M-4-4	水道 動力	
合計	115.2							

本工事に伴う停電を要する時は、事前に現地調査を行い、停電計画書を監督員に提出する（6週間前までに）こととし、その工事工程を監督員、電気主任技術者、施設管理者と十分協議の上、業務に支障無きよう施工する事。

工事名 東区役所変圧器取替ほか電気設備改修工事				No.	
図面名 受変電設備 単線結線図 (改修後)		縮尺 A1:NS A3:NS	E-05		
岡山市 都市整備局 住宅・建築部 公共建築課		令和 8 年 1 月			
担当課長	課長補佐	係 長	課 員	担 当 者	承 認
					検 図
					製 図



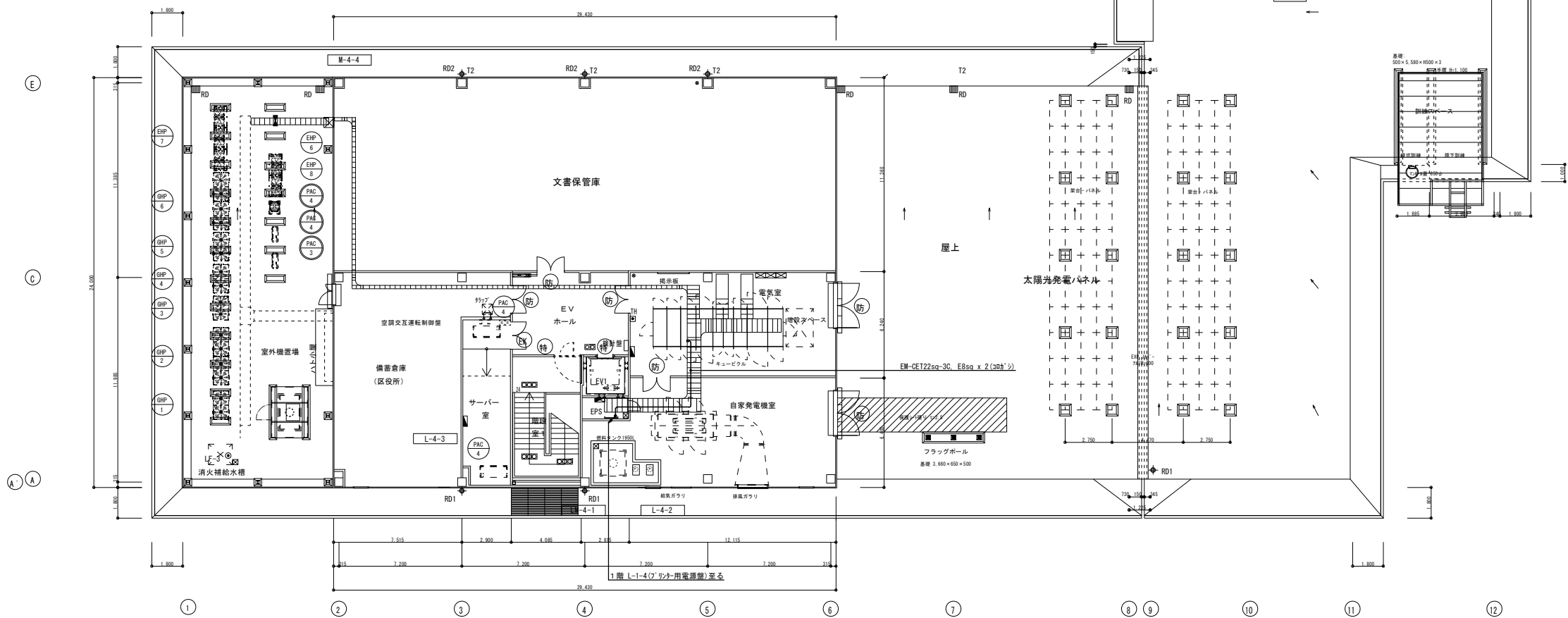
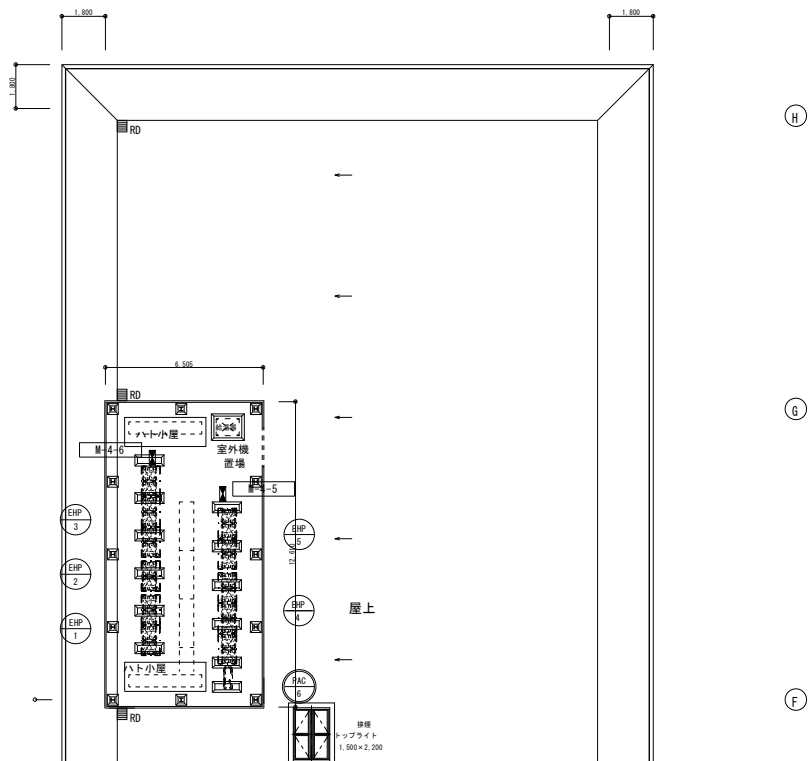
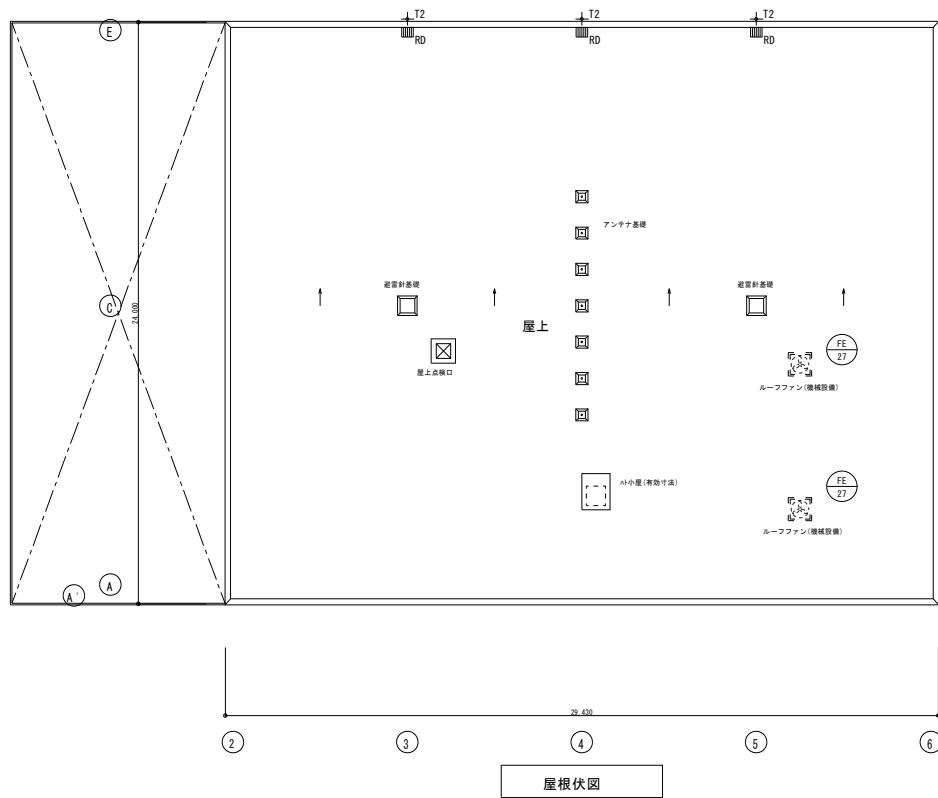
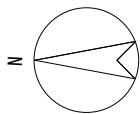
1 階平面図



凡 例			
記 号	名 称	備 考	
⊙	n-32V 30A 10分 2分 1分	取付台、保護カバー	
⌒	n-32V 10A 10分 E付抜止 2個口		
...	7リットル設置予定位置 (別工事)		

注 記	
1. 特記なき配管・配線は、下記の通りとする。	
但し、二重天井内は「ところがし配線」とする。	
2F3	EM-EEF2.0mm-3C (30A)
—	厚銅電線管 (54)

工事名					東区役所変圧器取替ほか電気設備改修工事		No.		E-06	
図面名		幹線・コンセント設備 1 階平面図		縮尺	A1:1/50 A3:1/100					
岡山市		都市整備局	住宅・建築部	公共建築課	令和 8 年 1 月					
担当課長	課長補佐	係 長	課 員		担 当 者	承 認	検 図	製 図		



4 階平面図

工事名	東区役所変圧器取替ほか電気設備改修工事				No.			
図面名	幹線・動力・空調設備 4 階平面図	縮尺	A1:1/150 A3:1/300					
岡山市	都市整備局	住宅・建築部	公共建築課	令和 8 年 1 月	E-07	承認	検 図	製 図
担当課長	課長補佐	係 長	課 員	担 当 者				